

สังคม



เลขที่	2608
วันที่	๗ มิ.ย. ๒๕๖๗
1289	ศาลากลางจังหวัดพะเยา

ที่ พย ๐๐๐๕/ ๖๗๖๖

ถนนพหลโยธิน พย ๕๖๐๐๐

๖ เมษายน ๒๕๖๗

เรื่อง ประชาสัมพันธ์การสนับสนุนในการสั่งซื้อผลิตภัณฑ์ “ดอกลำตวน”
เนื่องในวันผู้สูงอายุแห่งชาติ วันที่ ๑๓ เมษายน ๒๕๖๗

เรียน หัวหน้าส่วนราชการ หัวหน้าหน่วยงานรัฐวิสาหกิจ นายอำเภอทุกอำเภอ นายกองค์การบริหาร
ส่วนจังหวัดพะเยา นายกเทศมนตรีเมืองพะเยา นายกเทศมนตรีเมืองดอกคำใต้

สิ่งที่ส่งมาด้วย สำเนาหนังสือมูลนิธิชีวิตพัฒนา ในพระอุปถัมภ์ สมเด็จพระเจ้าพี่นางเธอเจ้าฟ้ากัลยาณิวัฒนา
กรมหลวงนราธิวาสราชนครินทร์ ที่ ม.ช.พ.๕๒/๒๕๖๗ ลงวันที่ ๑๘ มีนาคม ๒๕๖๗ จำนวน ๑ ชุด

ด้วยมูลนิธิชีวิตพัฒนา ในพระอุปถัมภ์ สมเด็จพระเจ้าพี่นางเธอเจ้าฟ้ากัลยาณิวัฒนา
กรมหลวงนราธิวาสราชนครินทร์ ขอเชิญชวนสนับสนุนสั่งซื้อผลิตภัณฑ์ “ดอกลำตวน เวลาเป็นของมีค่า”
ตามจำนวนที่เห็นเหมาะสม เพื่อรำลึกถึงพระมหากรุณาธิคุณของสมเด็จพระศรีนครินทราบรมราชชนนี
และสมเด็จพระเจ้าพี่นางเธอเจ้าฟ้ากัลยาณิวัฒนา กรมหลวงนราธิวาสราชนครินทร์ ผู้ทรงพระคุณอันยิ่งใหญ่
ต่อประชาชนชาวไทยสูงวัยทั่วประเทศ

ในการนี้ จังหวัดพะเยา จึงขอความร่วมมือท่านสนับสนุนในการสั่งซื้อผลิตภัณฑ์
“ดอกลำตวน” เนื่องในวันผู้สูงอายุแห่งชาติ วันที่ ๑๓ เมษายน ๒๕๖๗ ตามจำนวนที่เห็นเหมาะสม โดยขอให้
ส่งใบสั่งซื้อผลิตภัณฑ์ดอกลำตวนไปยังมูลนิธิชีวิตพัฒนา รายละเอียดปรากฏตามสิ่งที่ส่งมาด้วยนี้

จึงเรียนมาเพื่อพิจารณา และขอขอบคุณมา ณ โอกาสนี้

ขอแสดงความนับถือ

(นายไกรฐ ตั้งชัชวาล)

รองผู้ว่าราชการจังหวัดพะเยา ปฏิบัติราชการแทน
ผู้ว่าราชการจังหวัดพะเยา

สำนักงานพัฒนาสังคมและความมั่นคงของมนุษย์จังหวัด
กลุ่มการพัฒนาสังคมและสวัสดิการ
โทร./โทรสาร ๐-๕๔๔๔-๔๖๕๘ ต่อ ๕
E-mail : phyao@m-society.go.th



มูลนิธิชีวิตพัฒนา ในพระอุปถัมภ์สมเด็จพระเจ้าพี่นางเธอ เจ้าฟ้ากัลยาณิวัฒนา
 กรมหลวงนราธิวาสราชนครินทร์
 Foundation for Life Development Under the Patronage of
 H.R.H. Princess Galyani Vadhana Krom Luang Naradhiwas Rajanagarindra

๑๘๔๐

ที่ น.ช.พ.๕๒/๒๕๖๗

๑๘ มีนาคม ๒๕๖๗

ศึกษาสังคมและความเป็นคนของมนุษย์
 วิชา วิชาชีวิตพัฒนา
 วันที่ ๑๘/๓/๖๗
 วันที่
 เวลา

เรื่อง ขอความอนุเคราะห์สนับสนุนในการสั่งซื้อผลิตภัณฑ์ "ดอกลำดวน"
 เนื่องในวันผู้สูงอายุแห่งชาติ วันที่ ๑๓ เมษายน ๒๕๖๗

เรียน ผู้ว่าราชการจังหวัดพะเยา

- สิ่งที่ส่งมาด้วย ๑. เอกสารประชาสัมพันธ์โครงการฯ
 ๒. ใบสั่งซื้อดอกลำดวน

'ดอกลำดวน' เป็นพันธุ์ไม้มงคลพระราชทานที่สมเด็จพระศรีนครินทราบรมราชชนนี ทรงพระราชทานแก่ชาวศรีสะเกษ เมื่อครั้งเสด็จเยี่ยมชาวศรีสะเกษ และได้ทอดพระเนตรเห็นดอกลำดวนที่ออกดอกงดงาม มีกลิ่นหอม ทรงพอพระทัยมาก ดอกลำดวน จึงกลายเป็นดอกไม้สัญลักษณ์ของผู้สูงอายุของไทยตั้งแต่นั้นเป็นต้นมา

มูลนิธิชีวิตพัฒนาได้รับพระเมตตาจากสมเด็จพระเจ้าพี่นางเธอเจ้าฟ้ากัลยาณิวัฒนา กรมหลวงนราธิวาสราชนครินทร์ ทรงรับไว้เป็นมูลนิธิในพระอุปถัมภ์เพื่อพัฒนาคุณภาพชีวิตผู้สูงอายุ มูลนิธิฯ จึงได้นำ 'ดอกลำดวน' มาเป็นสัญลักษณ์ของมูลนิธิชีวิตพัฒนา ตั้งแต่วันสถาปนามูลนิธิฯ เมื่อวันที่ ๑๔ ธันวาคม พ.ศ. ๒๕๓๘ นับถึงปัจจุบันได้ ๒๘ ปี แล้ว

มูลนิธิชีวิตพัฒนา ในพระอุปถัมภ์ สมเด็จพระเจ้าพี่นางเธอเจ้าฟ้ากัลยาณิวัฒนา กรมหลวงนราธิวาสราชนครินทร์ ก่อตั้งขึ้นเมื่อ พ.ศ.๒๕๓๘ โดย ศาสตราจารย์ พลเรือตรี นายแพทย์วิฑูร แสงสิงแก้ว อดีตปลัดกระทรวงสาธารณสุข โดยดำเนินกิจกรรมสาธารณสุขประโยชน์เพื่อผู้สูงอายุตามแนวทางมูลนิธิแพทย์อาสาสมเด็จพระศรีนครินทราบรมราชชนนี (พอ.สว.) ที่เน้นการสนับสนุนงานสาธารณสุขประโยชน์เพื่อผู้สูงอายุเป็นหลัก บนปรัชญาการก่อตั้งที่ว่า "ชีวิตของคนเรา เมื่อมีอายุมากขึ้น จนเลยวัยกลางคนหรือแม้แต่ว่า เมื่อเข้าสู่ปัจฉิมวัยก็ยังสามารถใช้เวลาที่เหลืออยู่พัฒนาต่อไป ตามความถนัด และศักยภาพของแต่ละคน ทำให้เกิดคุณภาพชีวิตด้วยความสุขสงบ ทั้งกาย ใจ แก่ตนเอง และเป็นประโยชน์แก่สังคมที่เราอยู่ร่วมกัน ได้อีกเป็นอันมาก"

เลขที่ 101 หมู่ที่ 9 ถนนบรมราชชนนี แขวงฉิมพลี เขตตลิ่งชัน กรุงเทพฯ 10170 โทรศัพท์ 02-448-6461 โทรสาร 02-448-6563

คณะกรรมการมูลนิธิฯ	ประธานกรรมการ พล.ร.อ. น.จ. ปุสาด ลวีสวัสดิ์	รองประธานกรรมการ นพ.บุษกร โพธารามิก	กรรมการและเหรัญญิก นายพิเชษฐ มุขลินทังกูร	เลขานุการ ดร.ศุภมาส สุขธัมภ์พันธ์
กรรมการ :	นายเชต สุหนาทพิชัย นพ.ศุภศักดิ์ สัมปตคณาณิช พล.ร.อ.เทวินทร์ มุ่งธัญญา	นายอร่าม อามะดิษ นพ.เจษฎา โชคดำรงสุข นพ.พด. ศิริสมบัติ	นายวิศิษฐ์ จิตต์แจ้ง แพทย์หญิงวราวุฒิ จินารัตน์ นายประภอบ วงศ์ผลวิท	นพ.ชุมพล วงศ์ประทีป นายชัยวัฒน์ พลภักดิ์ นางสายพิน พหลโยธิน

เป็นองค์การหรือสถานสาธารณกุศล ลำดับที่ 472 ตามประกาศกระทรวงการคลัง

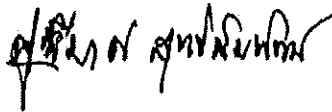
มูลนิธิชีวิตพัฒนาฯ ได้จัดทำโครงการสาธารณสุขประโยชน์เพื่อผู้สูงอายุ เพื่อขับเคลื่อนแนวพระราชโบายของสมเด็จพระเจ้าพี่นางเธอเจ้าฟ้ากัลยาณิวัฒนา กรมหลวงนราธิวาสราชนครินทร์ จำนวน ๑๔ โครงการ โดยมีสมาชิกผู้มีจิตอาสาเข้าร่วมทำกิจกรรมต่างๆ เพื่อให้เกิดรายได้เป็นค่าใช้จ่ายสนับสนุนการดำเนินโครงการต่างๆ อย่างต่อเนื่อง

วันที่ ๑๓ เมษายน ๒๕๖๗ นอกจากเป็นวันสงกรานต์แล้ว ยังเป็น “วันผู้สูงอายุแห่งชาติ” เพื่อรณรงค์ให้ประชาชนทุกกลุ่มเห็นถึงคุณค่าและตระหนักถึงความสำคัญของผู้สูงอายุ วาระเทศกาลสงกรานต์ และวันผู้สูงอายุ ปี ๒๕๖๗ นี้ สมาชิกธรรมทานมัยได้ร่วมกันประดิษฐ์ “ดอกลำดวน” เพื่อประดับผลิตภัณฑ์ เป็นของที่ระลึกออกจำหน่าย เพื่อให้ประชาชนคนไทยทุกสาขาอาชีพสามารถสนับสนุนซื้อผลิตภัณฑ์ “ดอกลำดวน เวลาเป็นของมีค่า” มอบแก่บุคคลที่เคารพนับถือ เนื่องในวันผู้สูงอายุแห่งชาติ รายได้ทั้งหมดจะนำเข้ากองทุน “ดอกลำดวน เวลาเป็นของมีค่า” เพื่อสนับสนุนในการดำเนินโครงการสาธารณสุขประโยชน์เพื่อผู้สูงอายุของมูลนิธิชีวิตพัฒนาฯ ในระยะยาวต่อไป โดยสามารถนำไปเสริมรับเงินไปลดหย่อนภาษีได้

ในการนี้มูลนิธิชีวิตพัฒนาฯ จึงขอเชิญชวนท่านได้กรุณาสับสนุนสั่งซื้อผลิตภัณฑ์ “ดอกลำดวน เวลาเป็นของมีค่า” ตามจำนวนที่เห็นเหมาะสม เพื่อรำลึกถึงพระมหากรุณาธิคุณของสมเด็จพระศรีนครินทราบรมราชชนนี และสมเด็จพระเจ้าพี่นางเธอเจ้าฟ้ากัลยาณิวัฒนา กรมหลวงนราธิวาสราชนครินทร์ ผู้ทรงพระคุณอันยิ่งใหญ่ต่อประชาชนชาวไทยสูงวัยทั่วประเทศ

จึงเรียนมาเพื่อโปรดให้ความกรุณาอนุเคราะห์สนับสนุนสั่งซื้อผลิตภัณฑ์ “ดอกลำดวน เวลาเป็นของมีค่า” เนื่องในวันผู้สูงอายุแห่งชาติ ตามรายการแผ่นประชาสัมพันธ์ที่ส่งมาด้วย จักเป็นพระคุณยิ่ง

ขอแสดงความนับถือ



(ศ.ดร.สุลิมาศ สุทธิสัมพันธ์)

เลขาธิการ

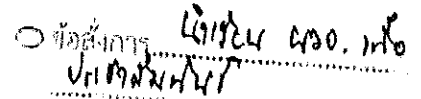


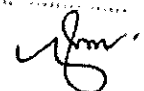


มูลนิธิชีวิตพัฒนาฯ
เลขที่ ๑๑๑ ถนนวิภาวดีรังสิต
แขวงจตุจักร เขตจตุจักร กรุงเทพฯ ๑๐๑๑๐

เรียน ศ.ดร.สุลิมาศ สุทธิสัมพันธ์
เป็นความชอบ

- อนุมัตินโยบายและวิชาการ
- อนุมัติและสนับสนุนโครงการ
- ฝึกอบรมทาง การทั่วไป
- สนับสนุนกิจการสาธารณะ
- อนุมัติการ
- อื่นๆ
- งดพิจารณา

ชื่อส่งการ 
ดร.สุลิมาศ สุทธิสัมพันธ์



ใบสั่งซื้อผลิตภัณฑ์ดอกลำดวน
มูลนิธิชีวิตพัฒนา ในพระอุปถัมภ์สมเด็จพระเจ้าพี่นางเธอ เจ้าฟ้ากัลยาณิวัฒนา
กรมหลวงนราธิวาสราชนครินทร์

วันที่.....

ชื่อ-สกุล.....

สถานที่ติดต่อ เลขที่..... ซอย..... ถนน.....

แขวง/ตำบล.....เขต/อำเภอ.....จังหวัด.....

รหัสไปรษณีย์.....เบอร์โทรศัพท์..... โทรสาร.....

รายการสั่งซื้อผลิตภัณฑ์ “ดอกลำดวน เวลาเป็นของมีค่า”

ที่	รายการ	ราคา	จำนวน	เป็นเงิน
1.	ปากกาดอกลำดวน	ราคา 30.- บาท	จำนวน.....ด้ามบาท
2.	ถุงดอกลำดวน (ยาหม่อง)	ราคา 60.- บาท	จำนวน.....ชุดบาท
3.	เข็มกลัดดอกลำดวนในกล่องหัวใจ	ราคา 50.- บาท	จำนวน.....ดอกบาท
4.	ถุงดอกลำดวน (บาล์มสมุนไพรพฤษชา)	ราคา 100.- บาท	จำนวน.....ชุดบาท
			รวมเป็นเงินทั้งสิ้น.....บาท

พร้อมกันนี้ ได้ร่วมบริจาคเงินสนับสนุน “กองทุนดอกลำดวน เวลาเป็นของมีค่า” จำนวน.....บาท

(.....) ซึ่งได้จัดส่งมาแล้ว คือ

ชำระเงินโดย

- เงินสด
- เช็ค (สั่งจ่ายในนาม “มูลนิธิชีวิตพัฒนา”)
- โอนเงิน ชื่อบัญชี มูลนิธิชีวิตพัฒนา ธนาคารกรุงเทพ สาขาบางลำพู
บัญชีออมทรัพย์ เลขที่ 116-4-21837-0

และขอให้สำนักงานมูลนิธิฯ จัดทำใบเสร็จในนามของ.....

(สามารถนำไปหักลดหย่อนภาษีได้)

ขอให้จัดส่งผลิตภัณฑ์ดอกลำดวนที่.....

กรุณาส่งใบสั่งซื้อและใบโอนเงินส่งกลับถึง

มูลนิธิชีวิตพัฒนา ฯ 101 หมู่ 9 ถนนบรมราชชนนี แขวงฉิมพลี เขตตลิ่งชัน กรุงเทพมหานคร 10170

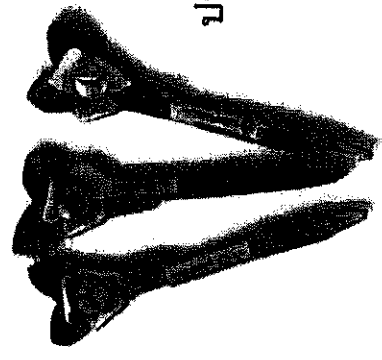
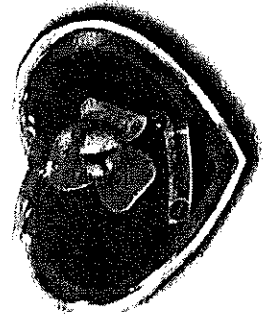
โทร 02-448-6461 โทรสาร 02-448-6563 ,นางปราณี ประดิษฐ์ 086-456-6587

e-mail : chewitpattana101 @gmail.com LINE ID : KU 22 AP

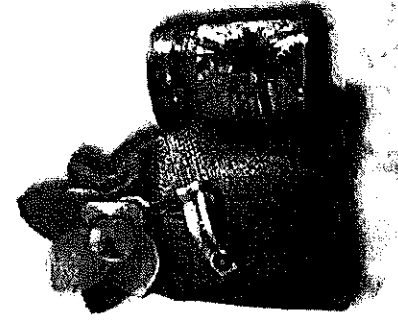


ยี่ห้อของดอกกล้วยไม้
ราคา ๖๐ บาท

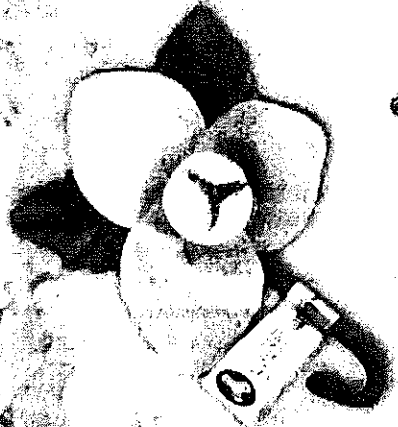
เข็มกลัดดอกกล้วยไม้
ในกล่องรูปหัวใจ
ราคา ๕๐ บาท



ปากกาตอกกล้วยไม้
ราคา ๓๐ บาท



ถุงตอกกล้วยไม้
(บาร์มส์มูนไฟรพทุกสาขา)
ราคา ๑๐๐ บาท



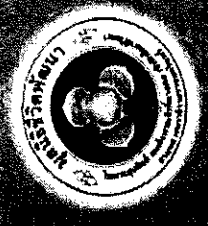
ชมถึงสิ่ง “ดอกไม้สวย” หน่อย

มูลนิธิชีวิตพัฒนาในพระอุปถัมภ์
สมเด็จพระเจ้าพี่นางเธอ เจ้าฟ้ากัลยาณิวัฒนา
กรมหลวงนราธิวาสราชนครินทร์
เลขที่ ๑๐๑ ถนนบรมราชชนนี แขวงฉิมพลี
เขตคลองตัน กรุงเทพฯ ๑๐๑๓๐
มือถือ ๐๘๖-๔๕๖-๖๕๘๗ โทรสาร ๐๒-๔๕๔-๖๕๖๓
e-mail : shewitpattana101@gmail.com

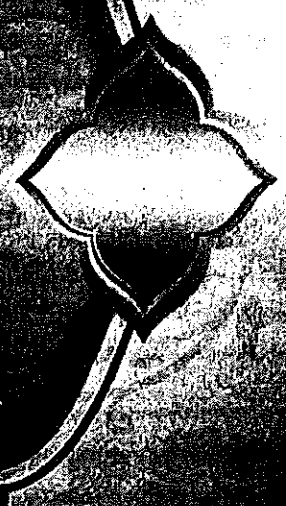
หรือบริจาคสมทบ
“กองทุนดอกกล้วยไม้ เสนอเป็นของมีค่า”
ได้ที่

ชัยบัญชา มูลนิธิชีวิตพัฒนาฯ
เลขที่บัญชี ๑๑๖-๔-๒๑๔๓๗-๐
ธนาคารกรุงเทพ สาขาบางลำพู

ใบเสร็จรับเงินบริจาคทุกประเภทโปรดพออนุมัติได้



มูลนิธิชีวิตพัฒนาในพระอุปถัมภ์
สมเด็จพระเจ้าพี่นางเธอ เจ้าฟ้ากัลยาณิวัฒนา
กรมหลวงนราธิวาสราชนครินทร์



❗ คำตอบ คอคน... มีความหมาย

คำตอบ คือ... เมื่อมองย้อนกลับไปสิ่งสูงยิ่งหอมไกล ยิ่งหอมเย็น ยิ่งดูดีให้ผู้อื่นมีชัยเชิงรุกหาความสงบเย็นและเป็นประโยชน์ จากดอกคำความ... จากผู้สูงอายุ

ดอกไม้ขาว ขวาลกลิ่นขจรไกล

คำความ ไม่ยืนต้น กลีบดอกแข็งสีนวล เมื่อบานจะส่งกลิ่นหอมเย็น ชจรชายไปไกล ต้นลำตวนอายุมากยิ่งไกลดอกตก ยิ่งงามสง่าโบราณว่าบ้านโคกปลุกลำตวน จะบังเกิดความสดชื่นกลมกลิ่น โดยเฉพาะหากปลูกในทิศตะวันตกเฉียงเหนือ และเหมาะจะให้สภาพสตรีปลูกในวันพุธในทางยา: เกสรลำตวนยังช่วยบำรุงสุขภาพจิต

วัตถุประสงค์

มูลนิธิชีวิตพัฒนาในพระอุปถัมภ์สมเด็จพระเจ้าพี่นางเธอ เจ้าฟ้ากัลยาณิวัฒนา กรมหลวงนราธิวาส ราชนครินทร์ ได้ก่อตั้งขึ้นเมื่อวันที่ ๑๔ ธันวาคม ๒๕๓๕ และได้รับพระเมตตาจากสมเด็จพระเจ้าพี่นางเธอ เจ้าฟ้ากัลยาณิวัฒนา กรมหลวงนราธิวาส ราชนครินทร์ ทรงรับไว้เป็นมูลนิธิในพระอุปถัมภ์ เมื่อ ๓ ตุลาคม ๒๕๓๙ โดยมีวัตถุประสงค์ ดังนี้

๑. สนับสนุนงานและกิจการรวมการพัฒนาคุณภาพชีวิตผู้สูงอายุ ตามนโยบายของรัฐบาลให้กว้างขวางออกไปทั้งในและนอกประเทศ
๒. ส่งเสริมสนับสนุนกิจกรรมการฝึกอบรม การบรรยาย ถ่ายทอดความรู้ และเทคโนโลยีเพื่อพัฒนาคุณภาพชีวิตผู้สูงอายุและเยาวชนของประเทศ ให้บังเกิดผลดีต่อการพัฒนาคุณภาพชีวิตอย่างทั่วถึง และมีประสิทธิภาพ
๓. ร่วมมือกับองค์กรการกุศลอื่นๆ ทั้งในประเทศและต่างประเทศเพื่อทำกิจกรรมสาธารณประโยชน์
๔. ไม่ดำเนินการเกี่ยวข้องกับการเมือง

๑๔ โครงการสาธารณประโยชน์ เพื่อการพัฒนาคุณภาพชีวิตผู้สูงอายุ ของมูลนิธิชีวิตพัฒนาในพระอุปถัมภ์ฯ

- ๑) โครงการนันทนาการที่เกี่ยวข้องกับพระภิกษุเกี่ยวกับดำเนินงานสาธารณประโยชน์ ของสมเด็จพระเจ้าพี่นางเธอ เจ้าฟ้ากัลยาณิวัฒนา กรมหลวงนราธิวาส ราชนครินทร์ (พลเรือเอก หม่อมเจ้าปราสาทน์ สวัสดิวัตน์ เป็นองค์ประธาน)
- ๒) โครงการธรรมทานามัย (พลเรือเอก หม่อมเจ้าปราสาทน์ สวัสดิวัตน์ เป็นองค์ประธาน)
- ๓) โครงการเวชกรรมไทย (คลินิกแพทย์แผนไทยและแพทย์ทางเลือก) (นายอร่าม อามระดิษ เป็นประธานโครงการ)
- ๔) โครงการออกกำลังกายเพื่อสุขภาพ (นางสุเมตตา ธิญะผล เป็นประธานโครงการ)
- ๕) โครงการศูนย์อบรมโคมพุมลีน (ศูนย์อบรมชาวนาโคมพุมลีน) (นายพิเชต สุทรพิพิธ เป็นประธานโครงการ)
- ๖) โครงการวิชาการ (นายแพทย์ประสพ โพตรภวานนท์ เป็นประธานโครงการ)
- ๗) โครงการศิลปวัฒนธรรม (นายแพทย์สุพพล วงศ์ประทีป เป็นประธานโครงการ)
- ๘) โครงการอุทยานสุขภาพ (นายแพทย์ยุทธ โพธารามิก เป็นประธานโครงการ)
- ๙) โครงการผู้สูงอายุแบบอย่าง (นายแพทย์สุรศักดิ์ สัมปัตตะวนิช เป็นประธานโครงการ)
- ๑๐) โครงการศูนย์ข้อมูลข่าวสารและการประชาสัมพันธ์ (นายแพทย์ช่วยเหลือท้องถิ่นคนตาบอด ผู้พิการ เจ็บป่วย (รองศาสตราจารย์ ดร.รัชชัย แสงสิงแก้ว เป็นประธานโครงการ)
- ๑๑) โครงการจิตอาสา (ดร.ศศิมาศ สุทธิสัมพันธ์ เป็นประธานโครงการ)
- ๑๒) โครงการศูนย์ต้นแบบเพื่อพัฒนาคุณภาพชีวิตผู้สูงอายุ (นายแพทย์จัญญู มีชนอน เป็นประธานโครงการ)
- ๑๓) โครงการวิจัยบูรณาการศูนย์พัฒนาคุณภาพชีวิต (นายแพทย์จัญญู มีชนอน เป็นประธานโครงการ)
- ๑๔) โครงการวิจัยบูรณาการศูนย์พัฒนาคุณภาพชีวิต (นายแพทย์จัญญู มีชนอน เป็นประธานโครงการ)



มูลนิธิชีวิตพัฒนาในพระอุปถัมภ์ฯ “ดอกคำความ งามและเป็นของมีค่า”

