

ด่วนที่สุด

ที่ พย ๐๐๒๓.๖/ว ๒๑๐



สำนักงานท้องถิ่นจังหวัด
ศาลากลางจังหวัดพะเยา
ถนนพหลโยธิน พย ๕๖๐๐๐

๑๐ เมษายน ๒๕๖๙

เรื่อง ขอเชิญเข้าร่วมการประชุมขับเคลื่อนงานสวนพฤกษศาสตร์โรงเรียน ภายใต้โครงการอนุรักษ์พันธุกรรมพืชอันเนื่องมาจากพระราชดำริ สมเด็จพระเทพรัตนราชสุดาฯ สยามบรมราชกุมารี (อพ.สธ.)

เรียน นายกเทศมนตรีเมืองพะเยา นายกเทศมนตรีเมืองดอกคำใต้ นายกเทศมนตรีตำบลเวียงลอ และนายกเทศมนตรีตำบลงิม

สิ่งที่ส่งมาด้วย ๑. บัญชีรายชื่อสถานศึกษาที่ยังไม่เป็นสมาชิกงานสวนพฤกษศาสตร์โรงเรียน จำนวน ๑ ฉบับ
๒. เอกสารประกอบการสมัครสมาชิกงานสวนพฤกษศาสตร์โรงเรียน จำนวน ๑ ชุด
๓. แบบตอบรับเข้าร่วมประชุมฯ จำนวน ๑ ชุด

ด้วยจังหวัดพะเยาเป็นหน่วยงานร่วมสนองพระราชดำริ ภายใต้โครงการอนุรักษ์พันธุกรรมพืชอันเนื่องมาจากพระราชดำริ สมเด็จพระเทพรัตนราชสุดาฯ สยามบรมราชกุมารี (อพ.สธ.) เพื่อให้เยาวชนนักเรียน นักศึกษา ตลอดจนประชาชนทั่วไปได้เข้าใจถึงความสำคัญและประโยชน์ของพันธุกรรมพืช ให้รู้จักวางแผนรู้จักการนำไปใช้ประโยชน์อย่างยั่งยืนสืบไป

เพื่อให้การขับเคลื่อนงานสวนพฤกษศาสตร์โรงเรียน ภายใต้โครงการอนุรักษ์พันธุกรรมพืชอันเนื่องมาจากพระราชดำริฯ สมเด็จพระเทพรัตนราชสุดาฯ สยามบรมราชกุมารี (อพ.สธ.) เป็นไปด้วยความเรียบร้อย สำนักงานท้องถิ่นจังหวัดพะเยา จึงขอให้นายกองค์การปกครองส่วนท้องถิ่นมอบหมายผู้อำนวยการโรงเรียนตามสิ่งที่ส่งมาด้วย ๑ เข้าร่วมประชุมขับเคลื่อนงานสวนพฤกษศาสตร์โรงเรียน ภายใต้โครงการอนุรักษ์พันธุกรรมพืชอันเนื่องมาจากพระราชดำริ สมเด็จพระเทพรัตนราชสุดาฯ สยามบรมราชกุมารี (อพ.สธ.) ในวันพฤหัสบดีที่ ๒๓ เมษายน ๒๕๖๙ เวลา ๑๔.๐๐ น. - ๑๖.๓๐ น. ณ ห้องประชุมสำนักงานท้องถิ่นจังหวัดพะเยา ชั้น ๓ ศาลากลางจังหวัดพะเยา ทั้งนี้ สามารถดาวน์โหลดสิ่งที่ส่งมาด้วย ๒ ตาม QR Code ท้ายหนังสือฉบับนี้ รายละเอียดปรากฏตามสิ่งที่ส่งมาด้วย

จึงเรียนมาเพื่อทราบและพิจารณาดำเนินการ

ขอแสดงความนับถือ

(นายณรงค์ศักดิ์ สุขสำราญ)

นักส่งเสริมการปกครองท้องถิ่นชำนาญการพิเศษ รักษาการแทน
ท้องถิ่นจังหวัดพะเยา



(เอกสารการสมัครฯ สิ่งที่ส่งมาด้วย ๒)

กลุ่มงานบริการสาธารณะท้องถิ่นและประสานงานท้องถิ่นอำเภอ

โทร.๐ ๕๔๔๔ ๙๖๒๒-๒๔ ต่อ ๑๓

(สิ่งที่ส่งมาด้วย ๑)

บัญชีรายชื่อสถานศึกษาที่ยังไม่เป็นสมาชิกงานสวนพฤกษศาสตร์โรงเรียน

- | | |
|---|---------------------------|
| ๑. โรงเรียนเทศบาล ๑ พะเยาประชานุกูล | สังกัดเทศบาลเมืองพะเยา |
| ๒. โรงเรียนเทศบาล ๓ หล้าอิงราษฎร์บำรุง | สังกัดเทศบาลเมืองพะเยา |
| ๓. โรงเรียนเทศบาล ๕ แก้วปัญญาอุปถัมภ์ | สังกัดเทศบาลเมืองพะเยา |
| ๔. โรงเรียนเทศบาล ๖ ครูบาอินโตรัฐประชาอุทิศ | สังกัดเทศบาลเมืองพะเยา |
| ๕. โรงเรียนเทศบาล ๒ แม่ตำดรุณเวทย์ | สังกัดเทศบาลเมืองพะเยา |
| ๖. โรงเรียนเทศบาล ๔ ภูมินทร์ราษฎร์นุกูล | สังกัดเทศบาลเมืองพะเยา |
| ๗. โรงเรียนเทศบาลเวียงลอ (บ้านปางป้อม) | สังกัดเทศบาลตำบลเวียงลอ |
| ๘. โรงเรียนอนุบาลเทศบาลเมืองดอกคำใต้ | สังกัดเทศบาลเมืองดอกคำใต้ |

หมายเหตุ

๙. โรงเรียนเทศบาลตำบลจิม (คือเวียงจ่า) สังกัดเทศบาลตำบลจิม สมัครงานสมาชิก เมื่อวันที่ ๙ สิงหาคม ๒๕๕๕

ลำดับ	เขตพื้นที่การศึกษา	อำเภอ	ตำบล	รหัสโรงเรียน	ชื่อสถานศึกษาจังหวัดพะเยา
240	กรมส่งเสริมการปกครองท้องถิ่น	เมืองพะเยา	เวียง	3056200101	โรงเรียนเทศบาล1พะเยาประชาชนกุล
241	กรมส่งเสริมการปกครองท้องถิ่น	เมืองพะเยา	เวียง	3056200103	โรงเรียนเทศบาล3หลายอินราษฎรบำรุง
242	กรมส่งเสริมการปกครองท้องถิ่น	เมืองพะเยา	เวียง	3056200105	โรงเรียนเทศบาล5แก้วปัญญาอุปถัมภ์
243	กรมส่งเสริมการปกครองท้องถิ่น	เมืองพะเยา	เวียง	3056200106	โรงเรียนเทศบาล6ครูบาอินไตรัฐประชาอุทิศ
244	กรมส่งเสริมการปกครองท้องถิ่น	เมืองพะเยา	แม่ต้า	3056200102	โรงเรียนเทศบาล2แม่ต้าจตุรเวทย์
245	กรมส่งเสริมการปกครองท้องถิ่น	เมืองพะเยา	แม่ต้า	3056200104	โรงเรียนเทศบาล4ภูมินทร์ราษฎร์นุกูล
246	กรมส่งเสริมการปกครองท้องถิ่น	จุน	ลอ	3056200901	โรงเรียนเทศบาลเวียงลอ(บ้านปางป้อม)
247	กรมส่งเสริมการปกครองท้องถิ่น	ดอกคำใต้	บุญเกิด	3056200801	โรงเรียนอนุบาลเทศบาลเมืองดอกคำใต้
248	กรมส่งเสริมการปกครองท้องถิ่น	ปง	จิม	3056200301	โรงเรียนเทศบาลตำบลจิม(คือเรียงจำ)

(สิ่งที่ส่งมาด้วย ๓)

แบบตอบรับการเข้าร่วมประชุม

ประชุมขับเคลื่อนงานสวนพฤกษศาสตร์โรงเรียน ภายใต้โครงการอนุรักษ์พันธุกรรมพืช
อันเนื่องมาจากพระราชดำริ สมเด็จพระเทพรัตนราชสุดาฯ สยามบรมราชกุมารี (อพ.สธ.)

ในวันพฤหัสบดีที่ ๒๓ เมษายน ๒๕๖๙ เวลา ๑๔.๐๐ น. - ๑๖.๓๐ น.

ณ ห้องประชุมสำนักงานท้องถิ่นจังหวัดพะเยา ชั้น ๓ ศาลากลางจังหวัดพะเยา

ชื่อ-นามสกุล.....

ตำแหน่ง.....

หน่วยงาน.....

เบอร์โทรศัพท์.....โทรสาร.....

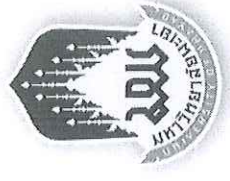
หมายเหตุ: ส่งแบบตอบรับเข้าร่วมประชุมได้ที่ dla.phayao@gmail.com

สำนักงานท้องถิ่นจังหวัดพะเยา

ภายในวันที่ ๒๐ เมษายน ๒๕๖๙

ผู้ประสานงาน ขวัญข้าว ๐๙๖-๖๘๖๕๗๗๕

โครงการอนุรักษ์พันธุกรรมพืชอันเนื่องมาจากพระราชดำริ สมเด็จพระเทพรัตนราชสุดาฯ สยามบรมราชกุมารี (อพ.สธ.)



การสัมมนาวิชาการ “สวนพฤกษศาสตร์โรงเรียน”



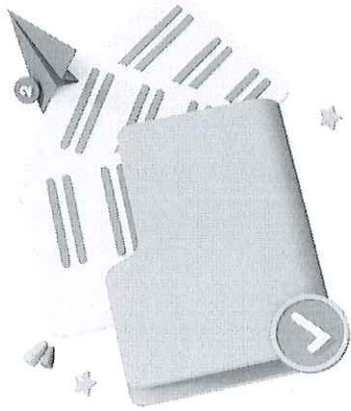
ขั้นตอนการสมัครสมาชิก "สวนพฤษภาศาสตร์โรงเรียน"

ขั้นตอนที่ 1



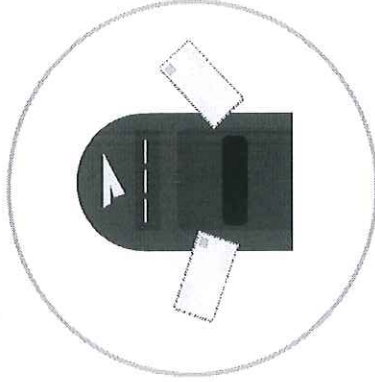
จัดประชุม
ผู้ที่เกี่ยวข้องกับสถานศึกษา

ขั้นตอนที่ 2



จัดเตรียม
เอกสารประกอบการสมัคร

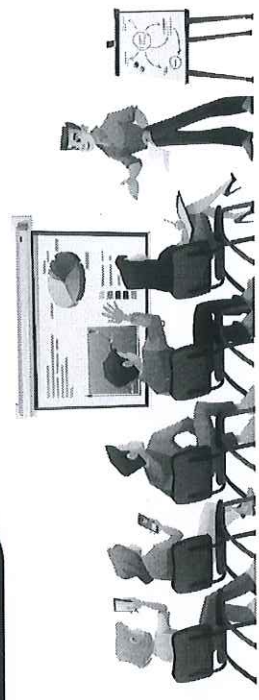
ขั้นตอนที่ 3



จัดส่งเอกสาร
การสมัคร



ขั้นตอนที่ 1 : จัดประชุมผู้ที่เกี่ยวข้องกับสถานศึกษา



1. กำหนดระเบียบวาระการประชุม
เรื่อง การสมัครสมาชิก "สวนพฤกษศาสตร์โรงเรียน"

2.1 ผู้เข้าร่วมการประชุม ดังนี้
- คณะกรรมการสถานศึกษา ผู้บริหารสถานศึกษา
คณะครูทั้งหมดในสถานศึกษา

2. รายงานการประชุม

2.2 บันทึกรายงานการประชุม ของสถานศึกษา

2.3 มติที่ประชุม เห็นชอบและพร้อมดำเนินการ
การสมัครสมาชิก "สวนพฤกษศาสตร์โรงเรียน"
(เห็นชอบมติเป็นเอกฉันท์)

2.4 หลักฐาน รายชื่อ ลายมือชื่อผู้เข้าร่วมการประชุม
และลงนามรับรองสำเนาถูกต้อง



ขั้นตอนที่ 2 : จัดเตรียมเอกสารประกอบการสมัคร

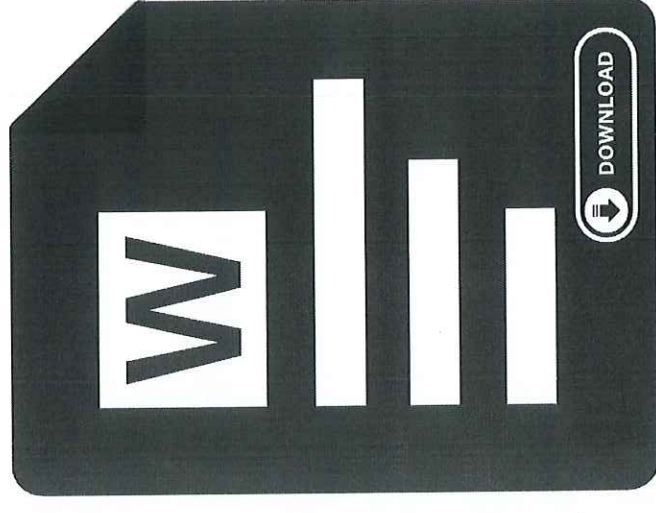
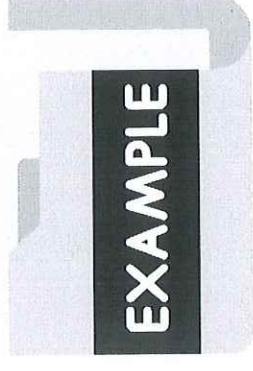
เอกสารหมายเลข 1 หนังสือราชการขอสมัครเป็นสมาชิก "สวนพฤกษศาสตร์โรงเรียน"

เอกสารหมายเลข 2 แบบสอบถามข้อมูลสถานศึกษา เพื่อประเมินความพร้อมของสถานศึกษาที่จะร่วมสนับสนุนของพระราชดำริ

เอกสารหมายเลข 3 บันทึกข้อมูลการสำรวจพรรณไม้เบื้องต้นในสถานศึกษา

เอกสารหมายเลข 4 สำเนาเอกสารกรรมสิทธิ์ในการถือครองที่ดิน หรือหนังสืออนุญาตให้ใช้ที่ดินตั้งสถานศึกษา

เอกสารหมายเลข 5 รายงานการประชุมของสถานศึกษา





ขั้นตอนที่ 3 : จัดส่งเอกสารสมัคร "สวนพฤกษศาสตร์โรงเรียน"

1. ยื่นเอกสารสมัครสมาชิก "สวนพฤกษศาสตร์โรงเรียน" ทางไปรษณีย์
หรือส่งโดยตรง จำหน่ายของเอกสารถึงศึกษารังการจังหวัด

กรุณานำส่ง

ศึกษารังการจังหวัด.....

สำนักงานศึกษารังการจังหวัด

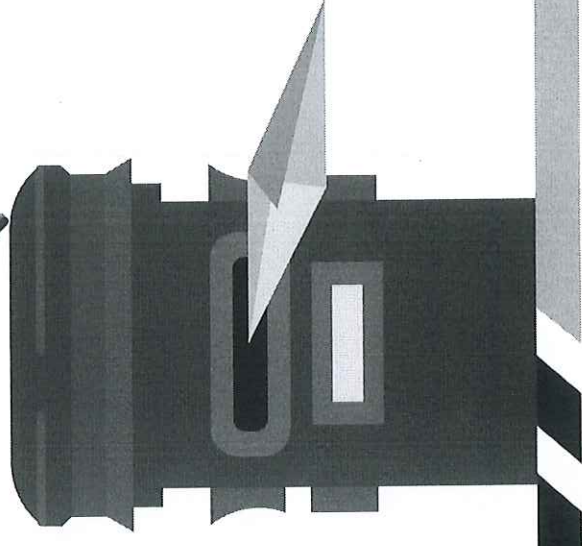
อำเภอ.....

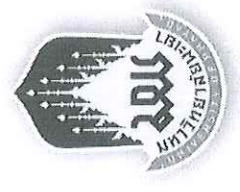
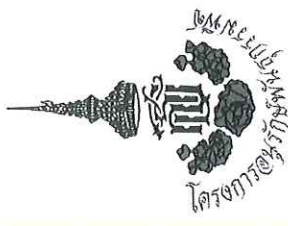
จังหวัด.....

รหัสไปรษณีย์.....

(เอกสารสมัครสมาชิก "สวนพฤกษศาสตร์โรงเรียน")

2. ตรวจสอบเอกสารสมัครสมาชิกและตอบรับการเป็นสมาชิก "สวนพฤกษศาสตร์โรงเรียน"
ได้ที่ Website <http://www.rspg.or.th/botanical school/sch subscribe status.html>

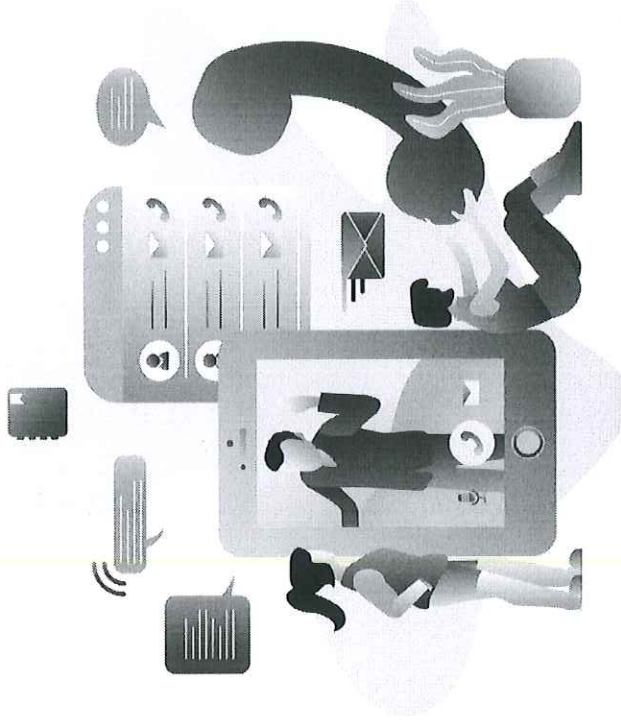




เอกสารสมัครสมาชิก “สวนพฤกษศาสตร์โรงเรียน”

SCAN HERE ↙





ติดตามและสอบถามข้อมูลเพิ่มเติมได้

ศูนย์ประสานงาน อว.สธ - มหาวิทยาลัยพะเยา

 โทรศัพท์ (091-8534953 กดตัวดี ,082-4979024 กดยี่รัตน์)

 Facebook Page : ศูนย์ประสานงาน อว.สธ - มหาวิทยาลัยพะเยา

 E-mail : rspgup@gmail.com

ศึกษาราชการจังหวัดพะเยา

 โทรศัพท์ 054-079873

 Facebook Page : สำนักงานศึกษาราชการจังหวัดพะเยา

 E-mail : scoutphayao@gmail.com