



ที่ พย ๐๐๒๓.๓/ว ๑๐๒๕

ศาลากลางจังหวัดพะเยา  
ถนนพหลโยธิน พย. ๕๖๐๐๐

๗๐ กันยายน ๒๕๖๗

เรื่อง โครงการฝึกอบรมเชิงปฏิบัติการพัฒนาทักษะผู้รับผิดชอบการบริหารจัดการอาหารกลางวัน  
ในสถานศึกษาสังกัดองค์กรปกครองส่วนท้องถิ่น ประจำปีงบประมาณ พ.ศ. ๒๕๖๘

เรียน นายอำเภอ ทุกอำเภอ นายกเทศมนตรีเมืองพะเยา และนายกเทศมนตรีเมืองดอกคำใต้

สิ่งที่ส่งมาด้วย สำเนาหนังสือกรมส่งเสริมการปกครองท้องถิ่น ที่ มท ๐๘๑๖.๒/ว๔๐๑๐

ลงวันที่ ๑๗ กันยายน ๒๕๖๗

จำนวน ๑ ชุด

ด้วยจังหวัดพะเยาได้รับแจ้งจากกรมส่งเสริมการปกครองท้องถิ่นว่าได้จัดทำโครงการฝึกอบรม  
เชิงปฏิบัติการพัฒนาทักษะผู้รับผิดชอบการบริหารจัดการอาหารกลางวันในสถานศึกษาสังกัดองค์กรปกครองส่วน  
ท้องถิ่น ประจำปีงบประมาณ พ.ศ. ๒๕๖๘ จำนวน ๓ รุ่น ประกอบด้วย รุ่นที่ ๑ ระหว่างวันที่ ๒๗ - ๒๙ พฤศจิกายน  
๒๕๖๗ รุ่นที่ ๒ ระหว่างวันที่ ๒๓ - ๒๕ ธันวาคม ๒๕๖๗ และรุ่นที่ ๓ ระหว่างวันที่ ๑๓ - ๑๕ มกราคม ๒๕๖๘  
ณ โรงแรมเล็กซานเดอร์ ถนนรามคำแหง แขวงหัวหมาก เขตบางกะปิ กรุงเทพมหานคร เพื่อเพิ่มศักยภาพในการ  
ปฏิบัติงานให้แก่ข้าราชการ/พนักงานส่วนท้องถิ่น และบุคลากรของสถานศึกษาสังกัดองค์กรปกครองส่วน  
ท้องถิ่น ซึ่งมีหน้าที่รับผิดชอบหรือปฏิบัติงานเกี่ยวกับการจัดอาหารกลางวัน และงานโภชนาการ/อนามัย ให้มี  
ความรู้ความเข้าใจในการจัดอาหารกลางวันได้อย่างมีคุณภาพ สามารถสร้างเมนูอาหารขึ้นได้เอง ตลอดจนมีความรู้  
ความเข้าใจในการประเมิน คัดกรองและส่งเสริมพัฒนาการเด็ก เพื่อให้เด็กทุกคนได้รับการเฝ้าระวังและคัดกรอง  
สุขภาพด้านพัฒนาการและการเจริญเติบโตอย่างต่อเนื่อง

ในการนี้ จังหวัดพะเยาจึงขอความร่วมมืออำเภอแจ้งองค์กรปกครองส่วนท้องถิ่นพิจารณา  
มอบหมายข้าราชการ/พนักงานส่วนท้องถิ่น บุคลากรทางการศึกษา ผู้มีหน้าที่รับผิดชอบหรือปฏิบัติงาน  
ที่เกี่ยวข้องกับงานด้านการจัดอาหารกลางวัน และงานด้านโภชนาการ/อนามัย ขององค์กรปกครองส่วนท้องถิ่น  
และสถานศึกษาสังกัดองค์กรปกครองส่วนท้องถิ่น เข้าร่วมโครงการฝึกอบรมเชิงปฏิบัติการดังกล่าว โดยให้เบิก  
ค่าใช้จ่าย ดังนี้

๑. ค่าใช้จ่ายในการลงทะเบียนจากองค์กรปกครองส่วนท้องถิ่นต้นสังกัด เพื่อเป็นค่าเช่าที่พัก  
ค่าอาหาร ค่าอาหารว่างและเครื่องดื่ม ค่าวัสดุ เครื่องเขียนและอุปกรณ์ ค่าใช้จ่ายอื่น ๆ ในโครงการฝึกอบรม  
เชิงปฏิบัติการฯ อัตราคนละ ๕,๔๐๐.- บาท (ห้าพันสี่ร้อยบาทถ้วน) โดยให้ชำระเงินผ่านเคาน์เตอร์สาขา  
ของธนาคารกรุงไทย จำกัด (มหาชน) เท่านั้น เพื่อเข้าบัญชีเงินฝากธนาคาร “ค่างบประมาณโครงการฝึกอบรม  
กรมส่งเสริมการปกครองท้องถิ่น” ตามแบบฟอร์มใบแจ้งการชำระเงินค่าเข้าร่วมการฝึกอบรมเชิงปฏิบัติการฯ  
ทั้งนี้ ระบบรับชำระเงินค่าลงทะเบียนจะปิดโดยอัตโนมัติเมื่อมีผู้ประสงค์จะเข้าร่วมการฝึกอบรมเชิงปฏิบัติการฯ  
ชำระเงินค่าลงทะเบียนเข้าบัญชี ครบจำนวน ๓๐๐ คนต่อรุ่น และหรือเมื่อถึงกำหนดวันปิดระบบรับชำระเงิน  
และให้นำ “สำเนาใบเสร็จรับเงินหรือใบรับชำระค่าสาธารณูปโภคและค่าบริการ” ที่ธนาคารออกให้  
มาแสดงต่อเจ้าหน้าที่ ณ จุดรับลงทะเบียน/รายงานตัว ตามวัน เวลา และสถานที่ที่กำหนด โดยถือว่าใบเสร็จรับเงิน

/และหรือ ...

และหรือใบรับชำระค่าสาธารณูปโภคและค่าบริการ เป็นหลักฐานการจ่ายตามระเบียบกระทรวงมหาดไทยว่าด้วยการรับเงิน การเบิกจ่ายเงิน การฝากเงิน การเก็บรักษาเงิน และการตรวจเงินขององค์กรปกครองส่วนท้องถิ่น พ.ศ. ๒๕๖๖ โดยกรมส่งเสริมการปกครองท้องถิ่นจะรับลงทะเบียน/รายงานตัวเฉพาะผู้ที่ชำระเงินค่าลงทะเบียนผ่านเคาน์เตอร์ธนาคารกรุงไทย จำกัด (มหาชน) ดังกล่าวข้างต้นเท่านั้น

๒. ค่าเบี้ยเลี้ยง ค่าพาหนะและค่าใช้จ่ายระหว่างการเดินทาง (ไป - กลับ) ให้เบิกจ่ายจากเงินงบประมาณขององค์กรปกครองส่วนท้องถิ่นต้นสังกัด หรือเบิกจ่ายจากเงินรายได้ของสถานศึกษา ตามกฎหมายระเบียบ ข้อบังคับ มติคณะรัฐมนตรี และหนังสือสั่งการที่เกี่ยวข้อง กรณีข้าราชการ/พนักงานส่วนท้องถิ่น ที่ประสงค์จะเข้าร่วมโครงการฝึกอบรมเชิงปฏิบัติการฯ และได้ชำระเงินค่าลงทะเบียนแล้ว แต่มีเหตุจำเป็นไม่สามารถเข้าร่วมโครงการฝึกอบรมเชิงปฏิบัติการฯ ได้ ให้องค์กรปกครองส่วนท้องถิ่นต้นสังกัด พิจารณาจัดส่งข้าราชการ/พนักงานส่วนท้องถิ่นรายอื่นเข้าร่วมโครงการฝึกอบรมเชิงปฏิบัติการฯ แทน ทั้งนี้ กรมส่งเสริมการปกครองท้องถิ่นจะไม่คืนเงินค่าลงทะเบียนให้ ในกรณีที่ชำระค่าลงทะเบียนแล้ว แต่ไม่เข้าร่วมการฝึกอบรมเชิงปฏิบัติการฯ ทุกกรณี รายละเอียดปรากฏตามสิ่งที่ส่งมาด้วย

จึงเรียนมาเพื่อทราบและพิจารณาดำเนินการ สำหรับเทศบาลเมืองทั้งสองแห่งขอแจ้งเพื่อทราบและพิจารณาดำเนินการด้วย

ขอแสดงความนับถือ



(นายภูธนะ ชมภูมิ่ง)

รองผู้ว่าราชการจังหวัด ปฏิบัติราชการแทน

ผู้ว่าราชการจังหวัดพะเยา

สำนักงานส่งเสริมการปกครองท้องถิ่นจังหวัด

กลุ่มงานส่งเสริมและพัฒนาท้องถิ่น

โทร ๐ ๕๔๔๔ ๙๖๒๔ ต่อ ๑๔



ที่ มท ๐๘๑๖.๒/ว ๕๐๑๐

ส.พ.ย.  
เลขที่ 10051  
กรมส่งเสริมการปกครองท้องถิ่น  
ถนนนครราชสีมา เขตดุสิต กทม. ๑๐๓๐๐

๑๗ กันยายน ๒๕๖๗

เรื่อง โครงการฝึกอบรมเชิงปฏิบัติการพัฒนาทักษะผู้รับผิดชอบการบริหารจัดการอาหารกลางวัน  
ในสถานศึกษาสังกัดองค์กรปกครองส่วนท้องถิ่น ประจำปีงบประมาณ พ.ศ. ๒๕๖๘

เรียน ผู้ว่าราชการจังหวัด ทุกจังหวัด

- |   |              |
|---|--------------|
| สิ่งที่ส่งมาด้วย ๑. กำหนดการ  | จำนวน ๑ ฉบับ |
| ๒. รายละเอียดระยะเวลา   | จำนวน ๑ ฉบับ |
| ๓. ใบแจ้งการชำระเงินค่าเข้าร่วมการฝึกอบรมเชิงปฏิบัติการฯ                | จำนวน ๑ ฉบับ |
| ๔. คำอธิบายการกรอกใบแจ้งการชำระเงินค่าเข้าร่วมการฝึกอบรมเชิงปฏิบัติการฯ | จำนวน ๑ ฉบับ |
| ๕. แผนที่สถานที่จัดโครงการ  | จำนวน ๑ ฉบับ |

ด้วยกรมส่งเสริมการปกครองท้องถิ่นได้จัดทำโครงการฝึกอบรมเชิงปฏิบัติการพัฒนาทักษะผู้รับผิดชอบการบริหารจัดการอาหารกลางวันในสถานศึกษาสังกัดองค์กรปกครองส่วนท้องถิ่น ประจำปีงบประมาณ พ.ศ. ๒๕๖๘ จำนวน ๓ รุ่น ประกอบด้วย รุ่นที่ ๑ ระหว่างวันที่ ๒๗ - ๒๙ พฤศจิกายน ๒๕๖๗ รุ่นที่ ๒ ระหว่างวันที่ ๒๓ - ๒๕ ธันวาคม ๒๕๖๗ และรุ่นที่ ๓ ระหว่างวันที่ ๑๓ - ๑๕ มกราคม ๒๕๖๘ ณ โรงแรมอเล็กซานเดอร์ ถนนรามคำแหง แขวงหัวหมาก เขตบางกะปิ กรุงเทพมหานคร เพื่อเพิ่มศักยภาพในการปฏิบัติงานให้แก่ข้าราชการ/พนักงานส่วนท้องถิ่น และบุคลากรของสถานศึกษาสังกัดองค์กรปกครองส่วนท้องถิ่น ซึ่งมีหน้าที่รับผิดชอบหรือปฏิบัติงานเกี่ยวกับการจัดอาหารกลางวัน และงานโภชนาการ/อนามัย ให้มีความรู้ความเข้าใจในการจัดอาหารกลางวันได้อย่างมีคุณภาพ สามารถสร้างเมนูอาหารขึ้นได้เอง ตลอดจนมีความรู้ความเข้าใจในการประเมิน คัดกรองและส่งเสริมพัฒนาการเด็ก เพื่อให้เด็กทุกคนได้รับการเฝ้าระวังและคัดกรองสุขภาพด้านพัฒนาการและการเจริญเติบโตอย่างต่อเนื่อง

กรมส่งเสริมการปกครองท้องถิ่น ขอความร่วมมือจังหวัดแจ้งองค์กรปกครองส่วนท้องถิ่นพิจารณา มอบหมายข้าราชการ/พนักงานส่วนท้องถิ่น บุคลากรทางการศึกษา ผู้มีหน้าที่รับผิดชอบหรือปฏิบัติงานที่เกี่ยวข้องกับงานด้านการจัดอาหารกลางวัน และงานด้านโภชนาการ/อนามัย ขององค์กรปกครองส่วนท้องถิ่น และสถานศึกษาสังกัดองค์กรปกครองส่วนท้องถิ่น เข้าร่วมโครงการฝึกอบรมเชิงปฏิบัติการดังกล่าว โดยให้เบิกค่าใช้จ่าย ดังนี้

๑. ค่าใช้จ่ายในการลงทะเบียนจากองค์กรปกครองส่วนท้องถิ่นต้นสังกัด เพื่อเป็นค่าเช่าที่พัก ค่าอาหาร ค่าอาหารว่างและเครื่องดื่ม ค่าวัสดุ เครื่องเขียนและอุปกรณ์ ค่าใช้จ่ายอื่น ๆ ในโครงการฝึกอบรมเชิงปฏิบัติการฯ อัตราคนละ ๕,๔๐๐.- บาท (ห้าพันสี่ร้อยบาทถ้วน) โดยให้ชำระเงินผ่านเคาน์เตอร์สาขาของธนาคารกรุงไทย จำกัด (มหาชน) เท่านั้น เพื่อเข้าบัญชีเงินฝากธนาคาร “ค่าลงทะเบียนโครงการฝึกอบรมกรมส่งเสริมการปกครองท้องถิ่น” ตามแบบฟอร์มใบแจ้งการชำระเงินค่าเข้าร่วมการฝึกอบรมเชิงปฏิบัติการฯ ทั้งนี้ ระบบรับชำระเงินค่าลงทะเบียนจะปิดโดยอัตโนมัติเมื่อมีผู้ประสงค์จะเข้าร่วมการฝึกอบรมเชิงปฏิบัติการฯ ชำระเงินค่าลงทะเบียนเข้าบัญชี ครบจำนวน ๓๐๐ คนต่อรุ่น และหรือเมื่อถึงกำหนดวันปิดระบบรับชำระเงิน และให้นำ “สำเนาใบเสร็จรับเงินหรือใบรับชำระค่าสาธารณูปโภคและค่าบริการ” ที่ธนาคารออกให้ มาแสดงต่อเจ้าหน้าที่ ณ จุดรับลงทะเบียน/รายงานตัว ตามวัน เวลา และสถานที่ที่กำหนด โดยถือว่าใบเสร็จรับเงิน

และหรือใบรับชำระค่าสาธารณูปโภคและค่าบริการ เป็นหลักฐานการจ่ายตามระเบียบกระทรวงมหาดไทยว่าด้วยการรับเงิน การเบิกจ่ายเงิน การฝากเงิน การเก็บรักษาเงิน และการตรวจเงินขององค์กรปกครองส่วนท้องถิ่น พ.ศ. ๒๕๖๖ โดยกรมส่งเสริมการปกครองท้องถิ่นจะรับลงทะเบียน/รายงานตัวเฉพาะผู้ที่ชำระเงินค่าลงทะเบียนผ่านเคาน์เตอร์ธนาคารกรุงไทย จำกัด (มหาชน) ดังกล่าวข้างต้นเท่านั้น

๒. ค่าเบี้ยเลี้ยง ค่าพาหนะและค่าใช้จ่ายระหว่างการเดินทาง (ไป - กลับ) ให้เบิกจ่ายจากเงินงบประมาณขององค์กรปกครองส่วนท้องถิ่นต้นสังกัด หรือเบิกจ่ายจากเงินรายได้ของสถานศึกษา ตามกฎหมายระเบียบ ข้อบังคับ มติคณะรัฐมนตรี และหนังสือสั่งการที่เกี่ยวข้อง กรณีข้าราชการ/พนักงานส่วนท้องถิ่น ที่ประสงค์จะเข้าร่วมโครงการฝึกอบรมเชิงปฏิบัติการฯ และได้ชำระเงินค่าลงทะเบียนแล้ว แต่มีเหตุจำเป็นไม่สามารถเข้าร่วมโครงการฝึกอบรมเชิงปฏิบัติการฯ ได้ ให้องค์กรปกครองส่วนท้องถิ่นต้นสังกัด พิจารณาจัดส่งข้าราชการ/พนักงานส่วนท้องถิ่นรายอื่นเข้าร่วมโครงการฝึกอบรมเชิงปฏิบัติการฯ แทน ทั้งนี้ กรมส่งเสริมการปกครองท้องถิ่นจะไม่คืนเงินค่าลงทะเบียนให้ ในกรณีที่ชำระค่าลงทะเบียนแล้ว แต่ไม่เข้าร่วมการฝึกอบรมเชิงปฏิบัติการฯ ทุกกรณี รายละเอียดปรากฏตามสิ่งที่ส่งมาด้วย

จึงเรียนมาเพื่อโปรดพิจารณา

ขอแสดงความนับถือ



(นายสุรพล เจริญภูมิ)

รองอธิบดี ปฏิบัติราชการแทน  
อธิบดีกรมส่งเสริมการปกครองท้องถิ่น

กองส่งเสริมและพัฒนากิจการศึกษาท้องถิ่น  
กลุ่มงานยุทธศาสตร์การพัฒนากิจการศึกษาท้องถิ่น  
โทรศัพท์ ๐ ๒๒๔๑ ๙๐๐๐ ต่อ ๕๓๒๓, ๕๓๒๖  
โทรสาร ๐ ๒๒๔๑ ๙๐๒๑-๓ ต่อ ๓๑๘  
ไปรษณีย์อิเล็กทรอนิกส์ saraban@dla.go.th  
ผู้ประสานงาน : นางสาวอิสราภรณ์ อุบล โทร. ๐๖๓ - ๖๗๑๕๔๑๑

กำหนดการ

โครงการฝึกอบรมเชิงปฏิบัติการพัฒนาทักษะผู้รับผิดชอบการบริหารจัดการอาหารกลางวัน  
 ในสถานศึกษาสังกัดองค์กรปกครองส่วนท้องถิ่น ประจำปีงบประมาณ พ.ศ. ๒๕๖๘  
 ณ โรงแรมอเล็กซานเดอร์ ถนนรามคำแหง แขวงหัวหมาก เขตบางกะปิ กรุงเทพฯ

วันที่	เวลา		
วันแรก	๐๙.๐๐ - ๑๐.๐๐ น.	๑๐.๐๐ - ๑๒.๐๐ น.	บรรยาย “แนวทางบูรณาการการเฝ้าระวังการทุจริตโครงการอาหารกลางวันนักเรียน” (วิทยากรจากสำนักงาน ป.ป.ช.)
	- ลงทะเบียนและรายงานตัว (๐๘.๐๐ - ๐๙.๐๐ น.) - พิธีเปิดการสัมมนา และบรรยายพิเศษ หัวข้อเรื่อง “นโยบายการบริหารจัดการศึกษาขององค์กรปกครองส่วนท้องถิ่น”		
วันที่สอง	๐๙.๐๐ - ๑๒.๐๐ น.		แบ่งกลุ่มฝึกปฏิบัติ “การใช้โปรแกรมบันทึกและคัดกรองการเจริญเติบโตและพัฒนาการเด็กสำหรับโรงเรียน (KidDiary School)” (วิทยากรจากศูนย์เทคโนโลยีอิเล็กทรอนิกส์และคอมพิวเตอร์(National Electronics and Computer Technology Center : NECTEC) และวิทยากร สอ. (กศ.))
	๑๓.๐๐ - ๑๕.๐๐ น.		
วันที่สาม	๑๓.๐๐ - ๑๕.๐๐ น.		อภิปราย “แนวทางการจัดการอาหารกลางวันให้ได้คุณค่าสารอาหารตามมาตรฐานอาหารตามวัยของนักเรียน” (ศ.ดร.อุไรพร จิตต์แจ้ง นักวิชาการด้านอาหารและโภชนาการ มูลนิธิส่งเสริมโภชนาการ ในพระบรมราชูปถัมภ์ สมเด็จพระเทพรัตนราชสุดาฯ สยามบรมราชกุมารี)
	๑๓.๐๐ - ๑๕.๐๐ น.		
รูปแบบเนื้อหาและรูปแบบ			
บรรยาย “การเฝ้าระวังการเจริญเติบโตและภาวะโภชนาการ แลอ้างอิงการเจริญเติบโตเด็ก และการใช้ข้อมูลภาวะโภชนาการใน (วิทยากรจาก ศ.ดร.อุไรพร จิตต์แจ้ง นักวิชาการด้านอาหารและโภชนาการในพระบรมราชูปถัมภ์ สมเด็จพระเทพรัตนราชสุดาฯ วิทยาลัยการ สอ. (กศ.))			
แบ่งกลุ่มฝึกปฏิบัติ “การใช้โปรแกรมระบบแนะนำสำหรับอาหารของสถานศึกษาในสังกัดองค์กรปกครองส่วนท้องถิ่น” (วิทยากรจากศูนย์เทคโนโลยีอิเล็กทรอนิกส์และคอมพิวเตอร์(Ne และวิทยากร สอ. (กศ.))			
อภิปราย “การเขียนโครงการเพื่อดำเนินการจัดซื้อ/จัดจ้างอาหารกลางวันของสถานศึกษาสังกัดองค์กรปกครองส่วนท้องถิ่น (วิทยากร สอ. (กศ.))			

## รายละเอียดระยะเวลา

โครงการฝึกอบรมเชิงปฏิบัติการพัฒนาทักษะผู้รับผิดชอบการบริหารจัดการอาหารกลางวัน  
ในสถานศึกษาสังกัดองค์กรปกครองส่วนท้องถิ่น ประจำปีงบประมาณ พ.ศ. ๒๕๖๘  
ณ โรงแรมอเล็กซานเดอร์ ถนนรามคำแหง แขวงหัวหมาก เขตบางกะปิ กรุงเทพฯ

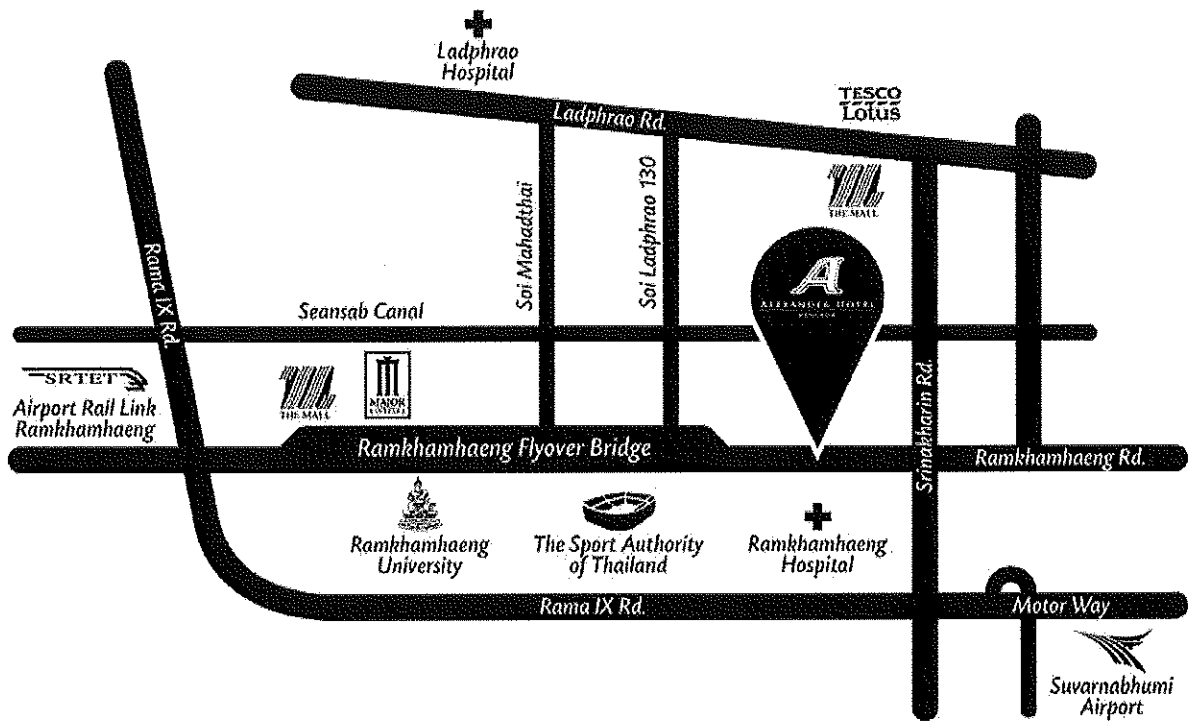
รุ่นที่	รหัสหลักสูตร	ระหว่างวันที่	วันลงทะเบียน/รายงานตัว		กำหนด การล
			วัน เดือน ปี	เวลา	
๑	๙๙๕๒๐๑	๒๗ - ๒๙ พฤศจิกายน ๒๕๖๗	๒๗ พฤศจิกายน ๒๕๖๗	๐๘.๐๐ น - ๐๙.๐๐ น.	๑๗ พฤศจิกายน
๒	๙๙๕๒๐๒	๒๓ - ๒๕ ธันวาคม ๒๕๖๗	๒๓ ธันวาคม ๒๕๖๗	๐๘.๐๐ น - ๐๙.๐๐ น.	๑๓ ธันวาคม
๓	๙๙๕๒๐๓	๑๓ - ๑๕ มกราคม ๒๕๖๘	๑๓ มกราคม ๒๕๖๘	๐๘.๐๐ น - ๐๙.๐๐ น.	๓ มกราคม

- หมายเหตุ :
- ค่าใช้จ่ายในการฝึกอบรมฯ ให้เบิกจ่ายจากองค์กรปกครองส่วนท้องถิ่นต้นสังกัด หรือเบิกจ่ายจากเงินรายได้ของสถานศึกษา  
๑.๑ ค่าลงทะเบียนคนละ ๕,๔๐๐.- บาท (ห้าพันสี่ร้อยบาทถ้วน) โดยชำระผ่านเคาน์เตอร์ธนาคารกรุงไทย จำกัด (มหาชน)  
เพื่อเป็นค่าเช่าที่พัก ค่าอาหาร ค่าอาหารว่างและเครื่องดื่ม ค่าวัสดุ เครื่องเขียนและอุปกรณ์ ค่าเช่าอุปกรณ์คอมพิวเตอร์  
และค่าใช้จ่ายอื่น ๆ ในการฝึกอบรมฯ ทั้งนี้ ผู้เข้ารับการฝึกอบรมฯ ต้องเข้าพักที่ ณ โรงแรม/สถานที่จัดการฝึกอบรมฯ  
หากประสงค์จะพักเดี่ยวหรือพักที่อื่นต้องรับผิดชอบค่าใช้จ่ายเอง
  - กรณีผู้เข้ารับการฝึกอบรมฯ มีความจำเป็นต้องเดินทางล่วงหน้าหรือกลับหลังเสร็จสิ้นโครงการ ให้เบิกค่าเช่าที่พัก ค่าเบี้ย  
และค่าพาหนะ จากองค์กรปกครองส่วนท้องถิ่นต้นสังกัดได้ตามสิทธิ
  - กรณีข้าราชการ/พนักงานส่วนท้องถิ่น ที่ประสงค์จะเข้าร่วมโครงการฝึกอบรมเชิงปฏิบัติการฯ และได้ชำระเงินค่าลงทะเบียนแล้ว  
ไม่สามารถเข้าร่วมโครงการฝึกอบรมเชิงปฏิบัติการฯ ได้ ให้องค์กรปกครองส่วนท้องถิ่นต้นสังกัด พิจารณาจัดส่งข้าราชการ/พน  
เข้าร่วมโครงการฝึกอบรมเชิงปฏิบัติการฯ แทน ทั้งนี้ ให้แนบเอกสารหลักฐานแจ้งการเปลี่ยนแปลงจากองค์กรปกครองส่วนท้อ
  - แต่งกายด้วยชุดสุภาพระหว่างการฝึกอบรมฯ



<<< QR Code สำหรับตรวจสอบจำนวนผู้ชำระเงินค่าลงทะเบียนในแต่ละรุ่น

แผนที่สถานที่จัด  
โครงการฝึกอบรมเชิงปฏิบัติการพัฒนาทักษะผู้รับผิดชอบการบริหารจัดการ  
อาหารกลางวันในสถานศึกษาสังกัดองค์กรปกครองส่วนท้องถิ่น  
ประจำปีงบประมาณ พ.ศ. ๒๕๖๗



โรงแรมอเล็กซานเดอร์ กรุงเทพฯ

ที่อยู่ : ๑ ซอยรามคำแหง ๘๓/๓ (อเล็กซานเดอร์) หัวหมาก บางกะปิ กรุงเทพฯ ๑๐๒๔๐

โทร. : ๐๒ ๗๑๕ ๘๘๘๘, ๐๘๑ - ๕๕๕ ๗๕๓๖

แฟกซ์ : ๐๒ ๗๑๕ ๘๘๘๘

อีเมล : alexanderbkk3@gmail.com

ที่ว่างสำหรับติดสำเนาเอกสารรับชำระเงินจากธนาคาร



ใบแจ้งการชำระเงินค่าเข้ารับการฝึกอบรมฯ กรมส่งเสริมการปกครองท้องถิ่น

ชื่อหลักสูตร :

โครงการฝึกอบรมเชิงปฏิบัติการพัฒนาทักษะผู้รับผิดชอบ

รหัสหลักสูตร-รหัสรุ่น :

9	9	5	2
---	---	---	---

การบริหารจัดการอาหารกลางวันในสถานศึกษาสังกัดองค์กรปกครองส่วนท้องถิ่น

รหัส สก.

รหัสหลักสูตร

ประจำปีงบประมาณ พ.ศ. 2568

ชื่อ-สกุล ผู้เข้ารับการฝึกอบรมฯ :

ตำแหน่ง :

ชื่อหน่วยงาน :

อำเภอ :

จังหวัด :

แบบฟอร์มการชำระเงินผ่าน บมจ. ธนาคารกรุงไทย



ส่วนของ

Company Code : 9249

ค่าลงทะเบียนโครงการฝึกอบรมกรมส่งเสริมการปกครองท้องถิ่น

วันที่ \_\_\_\_\_

สาขา \_\_\_\_\_

ชื่อ-สกุล ผู้เข้ารับการฝึกอบรมฯ :

รหัสหลักสูตร-รหัสรุ่น (Ref. No. 1) :

9	9	5	2		
---	---	---	---	--	--

รหัส สก.    รหัสหลักสูตร    รหัสรุ่น

รหัสหน่วยงาน (Ref. No. 2) :

--	--	--	--	--	--

รหัส อบจ. / เทศบาล / อบต.

\*รหัส อบท. ประกอบด้วยตัวเลข 7 หลัก (ไม่ต้องกรอกเลข 0 คี่

จำนวนเงินค่าเข้ารับการฝึกอบรมฯ (ตัวเลข) : 5,400.- บาท



# คำอธิบายการกรอกใบแจ้งการชำระเงินค่าเข้ารับการฝึกอบรมฯ

กลุ่มงานยุทธศาสตร์การพัฒนาระบบการจัดการศึกษาท้องถิ่น กองส่งเสริมและพัฒนาระบบการจัดการศึกษาท้องถิ่น  
กรมส่งเสริมการปกครองท้องถิ่น

รหัสหลักสูตร ๙๙๕๒ : โครงการฝึกอบรมเชิงปฏิบัติการพัฒนาทักษะผู้รับผิดชอบการบริหารจัดการ  
อาหารกลางวันในสถานศึกษาสังกัดองค์กรปกครองส่วนท้องถิ่น ประจำปีงบประมาณ  
พ.ศ. ๒๕๖๘

รหัสหลักสูตร - รหัสรุ่น ให้กรอก รหัสรุ่นที่ระบุไว้ในรายละเอียดกำหนดการฝึกอบรมฯ

โดยกรอกในช่องว่าง ๒ ช่องหลัง

๙	๙	๕	๒		
---	---	---	---	--	--

เช่น รุ่นที่ ๑ ให้กรอก ๐๑, รุ่นที่ ๓ ให้กรอก ๐๓

ชื่อ-สกุล ผู้เข้ารับการฝึกอบรมฯ ”

ชื่อ-สกุล ผู้เข้ารับการฝึกอบรมฯ

ชื่อหน่วยงาน ”

ชื่อองค์กรปกครองส่วนท้องถิ่น (อบจ./เทศบาล/อบต.) ที่ผู้เข้ารับการฝึกอบรมฯ  
สังกัดอยู่

อำเภอ ”

ชื่ออำเภอที่องค์กรปกครองส่วนท้องถิ่นตั้งอยู่

จังหวัด ”

ชื่อจังหวัดที่องค์กรปกครองส่วนท้องถิ่นตั้งอยู่

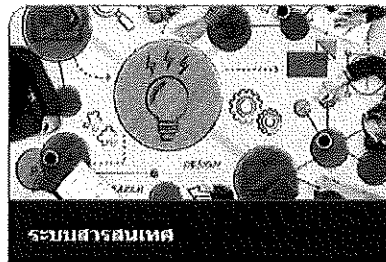
รหัสหน่วยงาน ”

รหัสองค์กรปกครองส่วนท้องถิ่น ประกอบด้วยตัวเลข ๗ หลัก

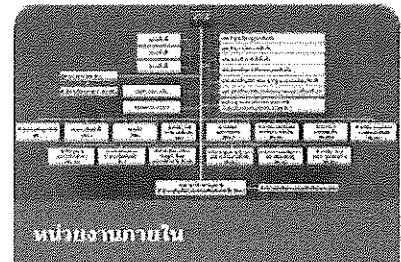
(ไม่ต้องกรอกเลข ๐ ด้านหน้า) โดยสามารถเปิดดูได้จาก [www.dla.go.th](http://www.dla.go.th)



- ระบบข้อมูลกลาง อปท. ระยะที่ 2
- ข้อมูล(Big Data)เพื่อสนับสนุนการตัดสินใจและวิเคราะห์การบริหารจัดการท้องถิ่น
- การประเมินประสิทธิภาพ อปท.
- รหัส อปท. ตามมาตรฐานเขตการปกครองของไทย/อ้างอิงสำหรับลงทะเบียนอบรมของกรม**
- รายชื่อ อปท. (ภาษาอังกฤษ)
- ข้อมูล อปท.



- ระบบยืนยันตัวตน
- ระบบสารบรรณ
- ระบบสารสนเทศเพื่อการวางแผน
- ระบบเบียมียังชีพ
- ระบบสารสนเทศทางการศึกษาท้องถิ่น (Lec)
- ระบบศูนย์ข้อมูลเลือกตั้ง ผู้บริหารและสมาชิก อปท.
- ระบบสารสนเทศเรื่องถนนสำรวจแหล่งน้ำที่



- สำนักบริหารการคลังท้องถิ่น
- สำนักพัฒนาและบริหารงานบุคคลส่วนท้องถิ่น
- ศูนย์พัฒนาบุคลากรท้องถิ่น
- กองพัฒนาและส่งเสริมการบริหารงานท้องถิ่น
- กองส่งเสริมและพัฒนาระบบการจัดการศึกษาท้องถิ่น
- กองส่งเสริมและพัฒนาระบบการศึกษาด้านท้องถิ่น
- กองกฎหมายและระเบียบท้องถิ่น

## หมายเหตุ

๑. ผู้เข้ารับการฝึกอบรมฯ ต้องชำระเงินค่าลงทะเบียนผ่านเคาน์เตอร์ธนาคารกรุงไทย จำกัด (มหาชน) โดยใช้ใบแจ้งการชำระเงินค่าเข้ารับการฝึกอบรมฯ กรมส่งเสริมการปกครองท้องถิ่น ที่ส่งมาพร้อมนี้เท่านั้น ๑ ใบต่อการลงทะเบียน ๑ คน

๒. จำนวนเงินที่ชำระให้แก่ธนาคารจะต้องรวมค่าธรรมเนียมจำนวน ๑๐ บาทต่อรายการ กล่าวคือ ค่าลงทะเบียนคนละ ๕,๔๐๐.- บาท (ห้าพันสี่ร้อยบาทถ้วน) ต้องชำระให้แก่ธนาคารคนละ ๕,๔๑๐.- บาท

๓. ค่าลงทะเบียนและค่าธรรมเนียมตามข้อ ๒. ให้ผู้เข้ารับการฝึกอบรมฯ ใช้ใบเสร็จรับเงินและหรือใบรับชำระค่าสาธารณูปโภคและค่าบริการที่ธนาคารออกให้เป็นหลักฐานการจ่ายสำหรับการส่งใช้เงินยืมหรือการขอเบิกเงินตามหนังสือกรมส่งเสริมการปกครองท้องถิ่น ที่ มท ๐๘๐๘.๔/ว ๗๖๒ ลงวันที่ ๒๑ เมษายน ๒๕๕๒

๔. หากมีข้อสงสัยกรุณาติดต่อผู้ประสานงานโครงการ โทร. ๐ ๒๒๔๑ ๙๐๐๐ ต่อ ๕๓๒๓, ๕๓๒๖ หรือหมายเลขโทรศัพท์. ๐๖๓ - ๒๗๑๕๔๑๑ หรือสแกน QR Code แนบท้ายนี้