



ถึง อำเภอ ทุกอำเภอ (เว้นอำเภอเชียงใหม่ และอำเภอภูพานยาว) และเทศบาลเมือง ทุกแห่ง

ด้วยกระทรวงศึกษาธิการ แจ้งว่า คณะกรรมการดำเนินงานขับเคลื่อนหลักปรัชญาของเศรษฐกิจพอเพียง ภาคการศึกษา ได้ประชุมครั้งที่ ๑/๒๕๖๓ เมื่อวันที่ ๒๖ ตุลาคม ๒๕๖๓ ทั้งนี้ ได้มีมติปรับปรุงปฏิทินการประเมินสถานศึกษาพอเพียง และการประเมินศูนย์การเรียนรู้ตามหลักปรัชญาของเศรษฐกิจพอเพียง ด้านการศึกษา ให้สอดคล้องตามแนวทางการเปิด-ปิดภาคเรียน ปีการศึกษา ๒๕๖๓ เนื่องจากสถานการณ์การแพร่ระบาดของโรคติดเชื้อไวรัสโคโรนา 2019 (COVID-19) ดังนี้

๑. การประเมินสถานศึกษาพอเพียง

๑.๑ เริ่มรับสมัครวันที่ ๑ กรกฎาคม - ๓๐ ธันวาคม ๒๕๖๓

๑.๒ เริ่มประเมินตั้งแต่วันที่ ๑ ธันวาคม ๒๕๖๓ เป็นต้นไป

โดยศึกษาธิการจังหวัดจะดำเนินการประเมินให้แล้วเสร็จภายในวันที่ ๑๕ มีนาคม ๒๕๖๔

๒. การประเมินศูนย์การเรียนรู้ตามหลักปรัชญาของเศรษฐกิจพอเพียงด้านการศึกษา

๒.๑ เริ่มรับสมัครรอบที่ ๑ วันที่ ๑ กรกฎาคม ๒๕๖๓ - ๑๓ พฤศจิกายน ๒๕๖๓

๒.๒ เริ่มรับสมัครรอบที่ ๒ วันที่ ๑ ธันวาคม ๒๕๖๓ - ๙ เมษายน ๒๕๖๔

โดยศึกษาธิการภาคจะดำเนินการประเมิน ตรวจสอบพิจารณา คัดกรองและรายงานผลให้กระทรวงศึกษาธิการ รอบที่ ๑ เดือนพฤศจิกายน ๒๕๖๓ และรอบที่ ๒ เดือนเมษายน ๒๕๖๔

ในการนี้ จังหวัดพะเยาจึงขอให้องค์กรปกครองส่วนท้องถิ่นประชาสัมพันธ์ให้สถานศึกษาที่จัดการศึกษาขั้นพื้นฐานทราบกำหนดการดังกล่าว รายละเอียดปรากฏตามเอกสารที่แนบมาพร้อมนี้ เรียนมาเพื่อดำเนินการต่อไป สำหรับอำเภอขอให้พิจารณาดำเนินการด้วย



สำนักงานส่งเสริมการปกครองท้องถิ่นจังหวัดพะเยา

กลุ่มงานส่งเสริมและพัฒนาท้องถิ่น

โทร. ๐-๕๔๔๔-๙๖๒๔ ต่อ ๑๓

โทรสาร ๐-๕๔๔๔-๙๖๒๔ ต่อ ๑๗

ด่วนที่สุด

ที่ มท ๐๘๑๖.๓/ว๓๕๕๖



ถึง สำนักงานส่งเสริมการปกครองท้องถิ่นจังหวัด ทุกจังหวัด

ด้วยกระทรวงศึกษาธิการ แจ้งว่า คณะกรรมการดำเนินงานขับเคลื่อนหลักปรัชญาของเศรษฐกิจพอเพียง ภาคการศึกษา ได้ประชุมครั้งที่ ๑/๒๕๖๓ เมื่อวันที่ ๒๖ ตุลาคม ๒๕๖๓ ทั้งนี้ ได้มีมติปรับปรุงปฏิทินการประเมินสถานศึกษาพอเพียง และการประเมินศูนย์การเรียนรู้ตามหลักปรัชญาของเศรษฐกิจพอเพียง ด้านการศึกษา ให้สอดคล้องตามแนวทางการเปิด-ปิดภาคเรียน ปีการศึกษา ๒๕๖๓ เนื่องจากสถานการณ์การแพร่ระบาดของโรคติดเชื้อไวรัสโคโรนา 2019 (COVID-19) ดังนี้

๑. การประเมินสถานศึกษาพอเพียง

๑.๑ เริ่มรับสมัครวันที่ ๑ กรกฎาคม - ๓๐ ธันวาคม ๒๕๖๓

๑.๒ เริ่มประเมินตั้งแต่วันที่ ๑ ธันวาคม ๒๕๖๓ เป็นต้นไป

โดยศึกษาธิการจังหวัดจะดำเนินการประเมินให้แล้วเสร็จภายในวันที่ ๑๕ มีนาคม ๒๕๖๔

๒. การประเมินศูนย์การเรียนรู้ตามหลักปรัชญาของเศรษฐกิจพอเพียงด้านการศึกษา

๒.๑ เริ่มรับสมัครรอบที่ ๑ วันที่ ๑ กรกฎาคม ๒๕๖๓ - ๑๓ พฤศจิกายน ๒๕๖๓

๒.๒ เริ่มรับสมัครรอบที่ ๒ วันที่ ๑ ธันวาคม ๒๕๖๓ - ๙ เมษายน ๒๕๖๔

โดยศึกษาธิการภาคจะดำเนินการประเมิน ตรวจสอบ คัดกรองและรายงานผลให้กระทรวงศึกษาธิการ รอบที่ ๑ เดือนพฤศจิกายน ๒๕๖๓ และรอบที่ ๒ เดือนเมษายน ๒๕๖๔

กรมส่งเสริมการปกครองท้องถิ่น จึงขอความร่วมมือจังหวัดแจ้งองค์กรปกครองส่วนท้องถิ่น ที่จัดการศึกษาขั้นพื้นฐาน เพื่อแจ้งสถานศึกษาในสังกัดทราบกำหนดการดังกล่าว รายละเอียดปรากฏตามเอกสารที่ส่งมาพร้อมนี้



กองส่งเสริมและพัฒนากิจการการศึกษาท้องถิ่น

กลุ่มงานส่งเสริมการจัดการศึกษาท้องถิ่น

โทร. ๐-๒๒๕๑-๕๐๐๐ ต่อ ๕๓๑๒

โทรสาร ๐-๒๒๕๑-๕๐๒๒-๓ ต่อ ๒๑๘

ผู้ประสานงาน : นางสาวกรรณิกา เทศารินทร์ ๐๘ ๙๖๔๖ ๒๙๘๒

ผอ.ก.สศ.

ทน.ผ.

จนท.

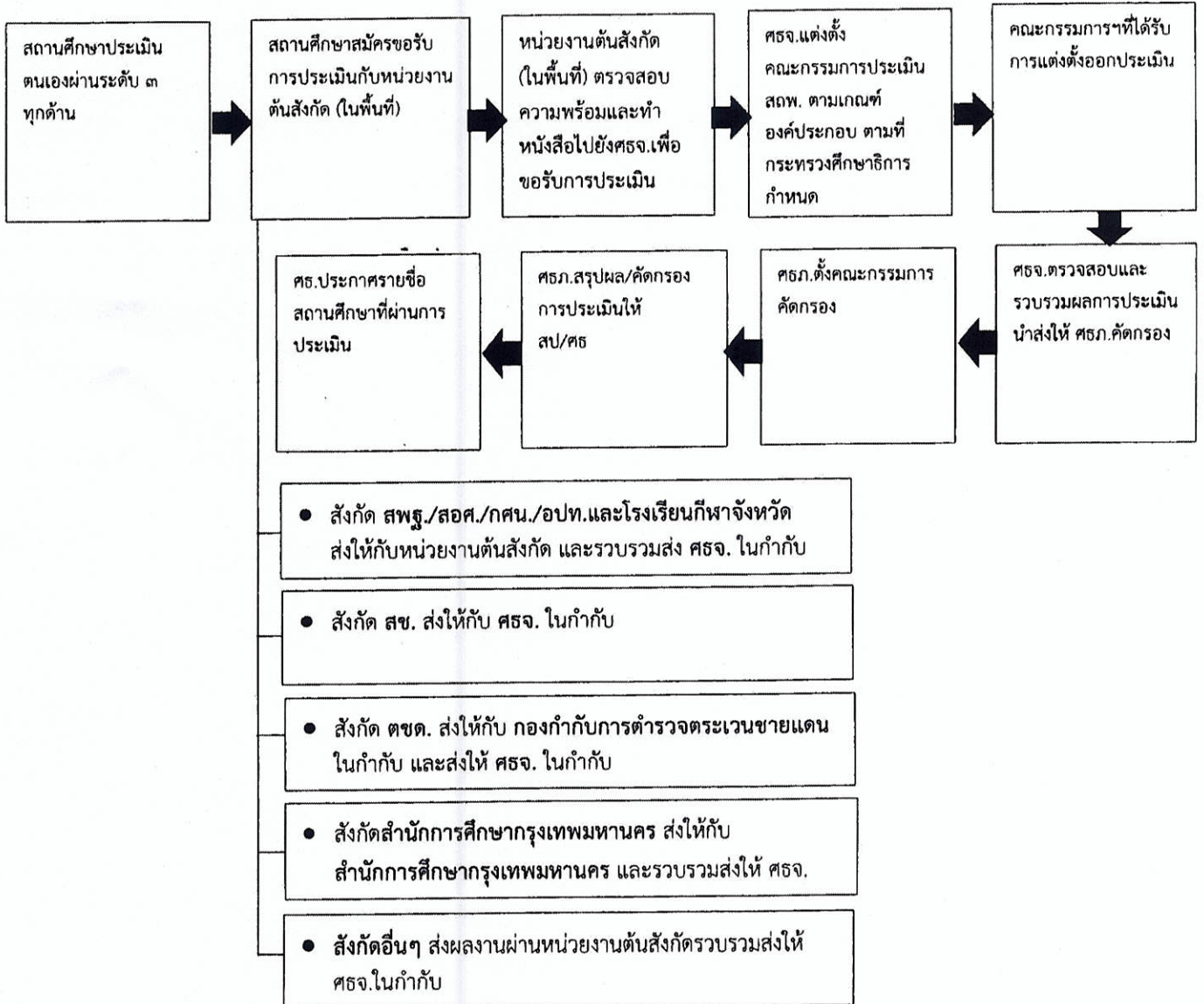
ปฏิทินการประเมินสถานศึกษาพอเพียง (ปรับปรุง)

ขั้นตอนการรับการประเมิน	ระยะเวลา	ผู้รับผิดชอบ
๑. สถานศึกษาประเมินตนเอง	๑ กรกฎาคม - ๓๐ ธันวาคม ๒๕๖๓	สถานศึกษา
๒. สถานศึกษาสมัครขอรับการประเมิน ส่งเอกสารให้กับหน่วยงานต้นสังกัด (ในพื้นที่)		- สังกัด สพฐ. /สอศ./กศน./อปท. และโรงเรียนกีฬาจังหวัดส่งให้กับ ศจ. ในกำกับ
๓. หน่วยงานต้นสังกัดส่งรายชื่อพร้อม เอกสารของสถานศึกษาให้ ศจจ.		- สังกัด ตชด. ส่งให้กับ กองกำกับ การตำรวจตระเวนชายแดนในกำกับ และส่งให้ ศจจ. - สังกัด สำนักงานศึกษา กรุงเทพมหานคร ส่งให้กับ สำนัก การศึกษากทม. และ รวบรวมส่งให้ ศจจ. - สังกัดอื่นๆ ส่งผลงานผ่านหน่วยงาน ต้นสังกัด รวบรวมส่ง ศจจ. ในพื้นที่ รับผิดชอบ
๔. ศจจ. ตั้งคณะกรรมการประเมิน สพ. ตามเกณฑ์องค์ประกอบตามที่ กำหนดและออกประเมิน	เริ่มประเมินตั้งแต่ วันที่ ๑ ธันวาคม ๒๕๖๓ เป็นต้นไป	สำนักงานศึกษาธิการจังหวัด
๕. ศจจ. ตรวจสอบและรวบรวมผลการ ประเมินนำส่งให้ ศธก. คัดกรอง	การประเมินให้แล้วเสร็จภายในวันที่ ๑๕ มีนาคม ๒๕๖๔	สำนักงานศึกษาธิการจังหวัด
๖. ศธก. พิจารณา คัดกรอง รายงานผล การประเมินส่งให้ สป./ศธ.	เดือนพฤษภาคม - เดือนมิถุนายน	สำนักงานศึกษาธิการภาค
๗. ศธ. ประกาศรายชื่อสถานศึกษาที่ ผ่านการประเมินเป็นสถานศึกษา พอเพียง	ภายในเดือนสิงหาคม	สำนักบูรณาการกิจการการศึกษา สำนักงานปลัดกระทรวงศึกษาธิการ

ขั้นตอนการประเมินสถานศึกษาพอเพียง (ปรับปรุง)

คณะกรรมการประเมินส่วนกลาง

● วันที่ ๑ กรกฎาคม - ๓๐ ธันวาคม ๒๕๖๓



ปฏิทินการประเมินศูนย์การเรียนรู้ตามหลักปรัชญาของเศรษฐกิจพอเพียงด้านการศึกษา (ปรับปรุง)

ขั้นตอนการรับการประเมิน	ระยะเวลา	ผู้รับผิดชอบ
๑. สถานศึกษาประเมินตนเอง	รอบที่ ๑	สถานศึกษา
๒. สถานศึกษาสมัครขอรับการประเมิน ส่งเอกสารให้กับหน่วยงานในกำกับ	๑ กรกฎาคม - ๑๓ พฤศจิกายน ๒๕๖๓ รอบที่ ๒ ๑ ธันวาคม ๒๕๖๓ - ๙ เมษายน ๒๕๖๔	- สังกัด สพฐ. /สอศ./กศน./อปท. และโรงเรียนกีฬาจังหวัดรวบรวมส่ง ให้หน่วยงานต้นสังกัด - สังกัด ตชด. ส่งให้กับ กองกำกับ การตรวจตราเขตชายแดนในกำกับ และรวบรวมส่งให้หน่วยงานต้นสังกัด - สังกัด สำนักการศึกษา กรุงเทพมหานคร ส่งให้กับ สำนัก การศึกษากรุงเทพมหานคร รวบรวม ส่งให้ สป./ศธ. - สังกัดอื่นๆ ส่งผลงานผ่านหน่วยงาน ต้นสังกัด
๓. ศธภ. ตั้งคณะกรรมการและทำการ ประเมิน	รอบที่ ๑ พฤศจิกายน รอบที่ ๒ เมษายน	สำนักงานศึกษาธิการภาค
๔. ศธภ. ตรวจสอบพิจารณา คัดกรอง รายงานผลการประเมินฯ ส่งให้ สป./ศธ.		สำนักงานศึกษาธิการภาค
๕. ศธ. ประกาศศูนย์การเรียนรู้ตามหลัก ปรัชญาของเศรษฐกิจพอเพียงด้าน การศึกษา	ภายในเดือนพฤษภาคม	สำนักบูรณาการกิจการการศึกษา สำนักงานปลัดกระทรวงศึกษาธิการ

ขั้นตอนการประเมินศูนย์การเรียนรู้ตามหลักปรัชญาของเศรษฐกิจพอเพียงด้านการศึกษา (ปรับปรุง)

